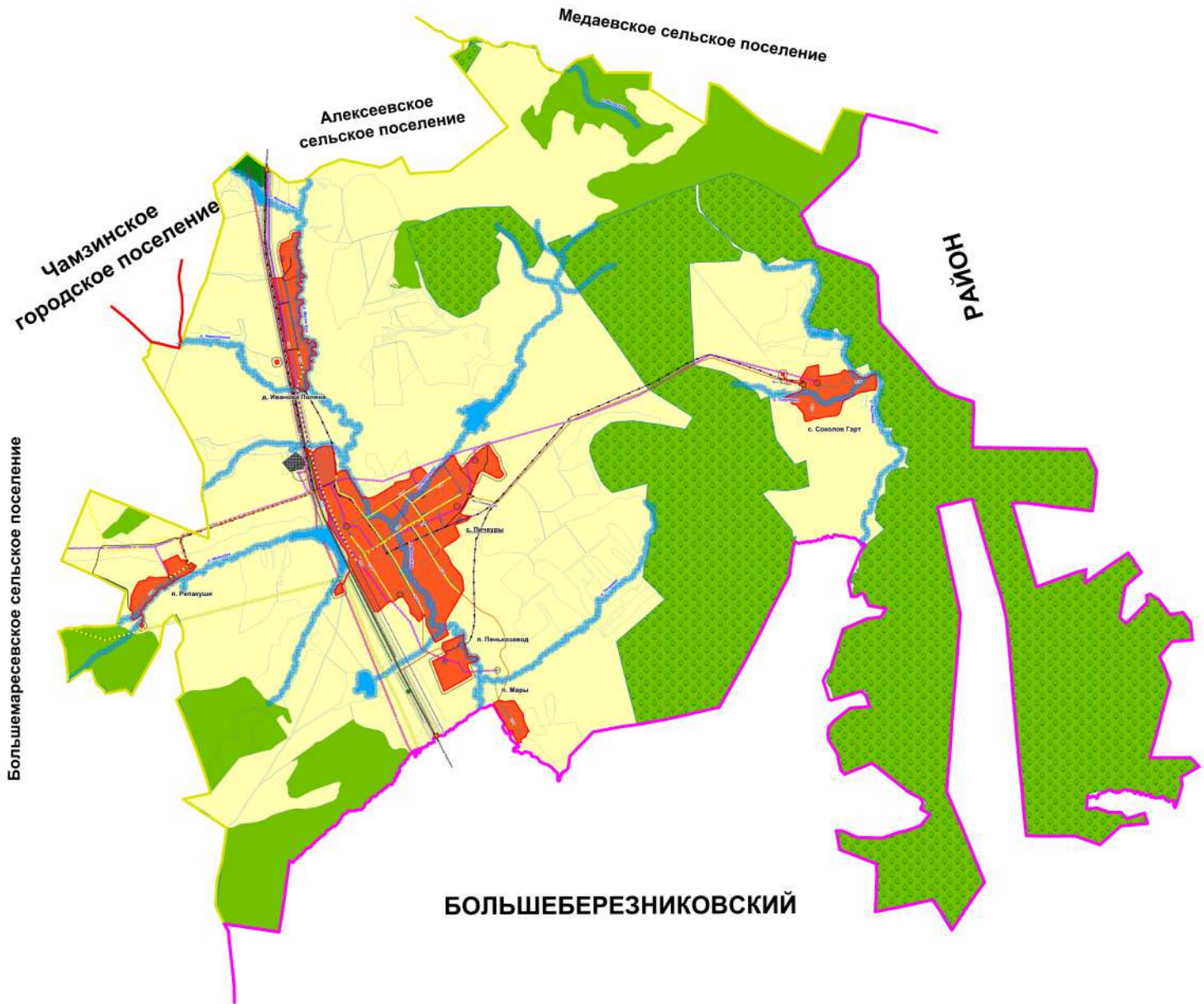
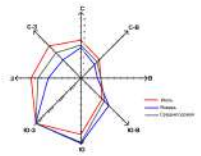




ПРАВИЛА ЗЕМЛЕПОЛЬЗОВАНИЯ И ЗАСТРОЙКИ

Пичеурского сельского поселения
Чамзинского муниципального района Республики Мордовия

Карта градостроительного зонирования поселения.
Карта зон с особыми условиями использования территории
(М 1:25000)



УСЛОВНЫЕ ОБОЗНАЧЕНИЯ

- ГРАНИЦЫ**
- Муниципального района
 - Городского поселения
 - Сельского поселения
 - Населенного пункта
 - Земельных участков, сведения о которых содержатся в ГИС
- ТЕРРИТОРИАЛЬНЫЕ ЗОНЫ**
- Зона градостроительного использования
 - Зона сельскохозяйственного использования
 - Зона заповедия и денных участков
 - Зона производственного использования
 - Зона гражданских объектов
 - Зона инженерной и транспортной инфраструктуры
 - Зона объектов транспортной инфраструктуры
 - Зона объектов инженерной инфраструктуры
 - Зона специального назначения
 - Зона защитной насаждений
- ГРАНИЦЫ ТЕРРИТОРИЙ, ДЛЯ КОТОРЫХ ДЕЙСТВУЕТ ГРАДОСТРОИТЕЛЬНЫЙ РЕГЛАМЕНТ НЕ УСТАНАВЛИВАЕТСЯ**
- Земли сельскохозяйственного назначения (сельскохозяйственные угодья)
 - Земли населенных пунктов (земли населенных пунктов)
 - Земли лесного фонда
 - Воды лесов
 - Леса, выполняющие защитные функции

ГРАНИЦЫ ТЕРРИТОРИИ, НА КОТОРЫЕ ДЕЙСТВУЕТ ГРАДОСТРОИТЕЛЬНЫЙ РЕГЛАМЕНТ НЕ РАСПРОСТРАНЯЕТСЯ ОБЪЕКТЫ ИНЖЕНЕРНОЙ И ТРАНСПОРТНОЙ ИНФРАСТРУКТУРЫ

- Автомобильная дорога регионального значения
- Автомобильная дорога местного значения
- Прочие дороги
- Магистральный газопровод
- Местный газопровод
- Газопровод низкого давления
- ЛЭП, напряжение 35 кВ
- ЛЭП, напряжение 10 кВ
- ЛЭП, напряжение 0,4 кВ
- Водопровод
- Условно-отделенная линия связи

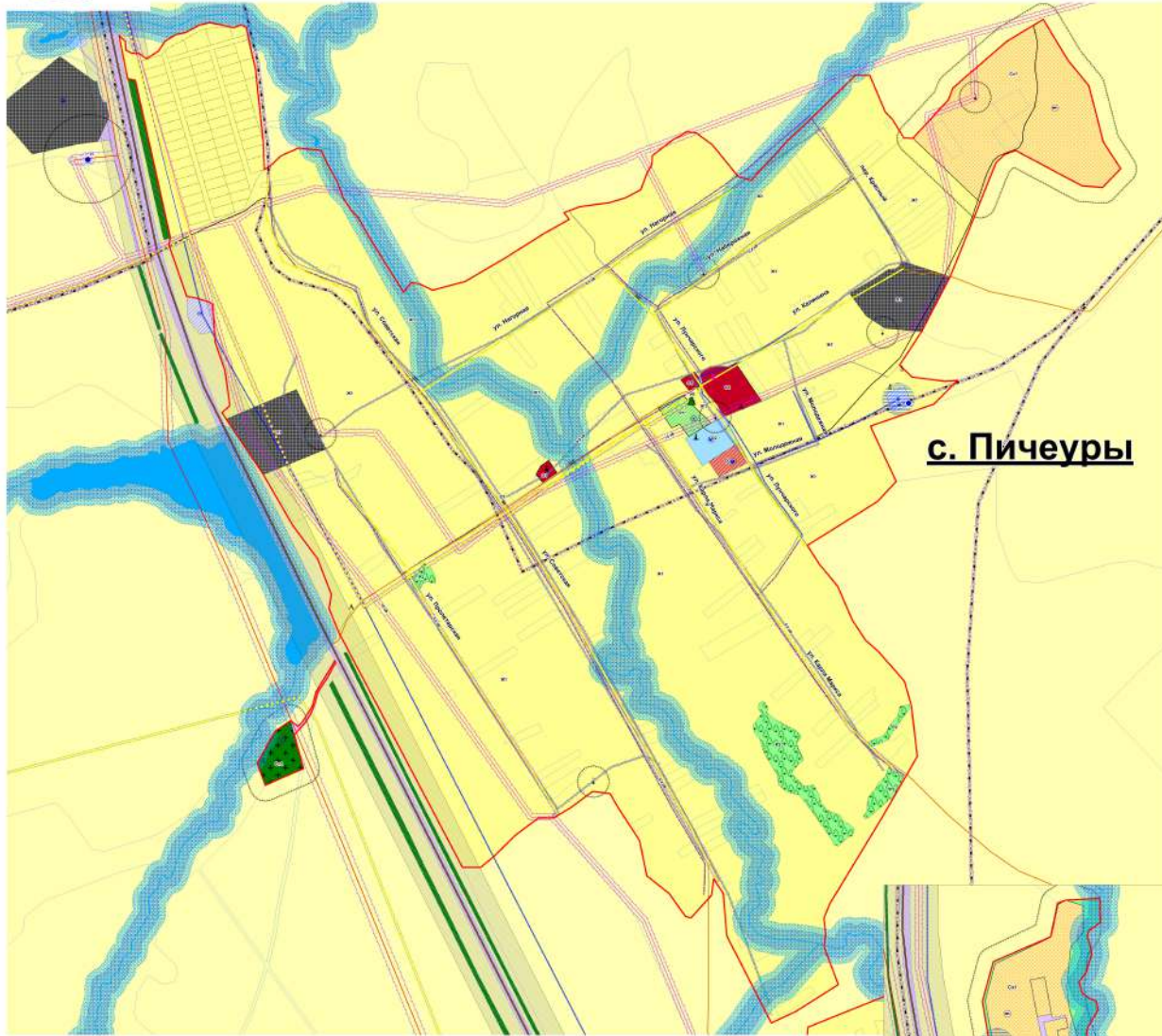
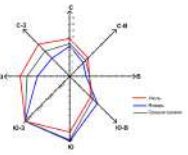
ЗОНЫ С ОСОБЫМИ УСЛОВИЯМИ ИСПОЛЬЗОВАНИЯ ТЕРРИТОРИИ

- Санитарно-защитные зоны (рекомендованы СанПиН 2.2.10.1.1388-03 от 30 апреля 2014 г.)
- Охраняемые зоны
- ЛЭП 0,4 кВ
- ЛЭП 10 кВ
- ЛЭП 35 кВ
- Газопровод
- Водопротекательная линия связи
- Зона санитарной охраны источника питьевого водоснабжения
- Водораздельная зона
- Грибница защитная лесная
- Зона санитарной охраны
- Санитарный разрыв (защитная лесная насаждение)

		№ 10/25-02/2	
		Территориальный регламент использования земель муниципального района Республики Мордовия	
№ п/п	№ документа	Дата	Статус
1	10/25-02/2	2014	1
Итого утвержденных редакций по состоянию на 01.01.2015			
		[ИМ] ГРАДОСТРОИТЕЛЬСТВО	



ПРАВИЛА ЗЕМЛЕПОЛЬЗОВАНИЯ И ЗАСТРОЙКИ
Пичеурского сельского поселения
Чамзинского муниципального района Республики Мордовия
Карта градостроительного зонирования населенных пунктов.
Карта зон с особыми условиями использования территории (М 1:5000)



с. Пичеуры



п. Пенькозавод

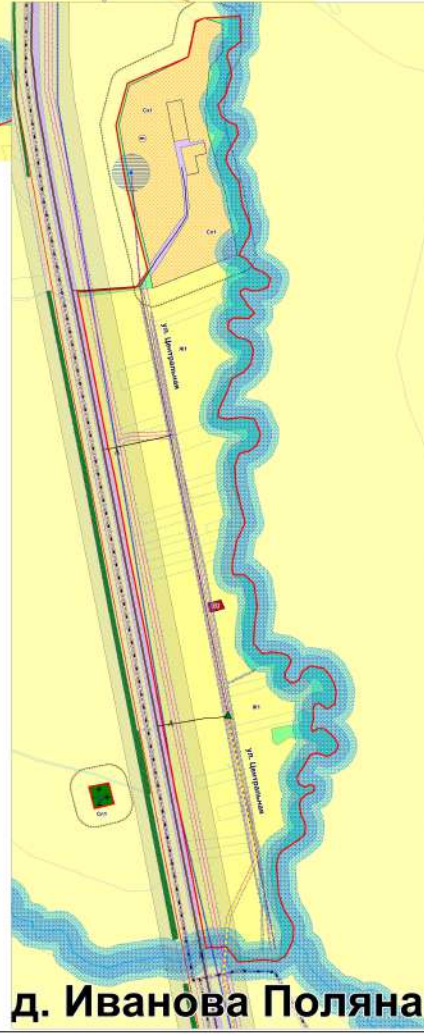
п. Мары



с. Соколов Гарт



п. Репакуши



д. Иванова Поляна

- УСЛОВНЫЕ ОБОЗНАЧЕНИЯ**
- ГРАНИЦЫ**
- Муниципального района
 - Городского поселения
 - Сельского поселения
 - Населенных пунктов
 - Земельных участков, зон, зон с особыми условиями использования территории
- ТЕРРИТОРИАЛЬНЫЕ ЗОНЫ**
- Жилые зоны**
- ЖЗ1: Зона застройки индивидуальными жилыми домами
- Общественно-деловые зоны**
- ОД1: Зона делового, общественного и коммерческого назначения
 - ОД2: Зона образовательных учреждений (школы)
 - ОД3: Зона детских дошкольных учреждений
- Зоны рекреационного назначения**
- РЗ1: Зона отдыха, предназначенная для размещения физкультурно-спортивных сооружений и объектов
 - РЗ2: Зона лесопарков
- Зоны сельскохозяйственного использования**
- СХ1: Зона сельскохозяйственного производства
- Зоны производственного использования**
- ПЗ1: Зона производственных объектов IV-V класса опасности
- Зоны инженерной и транспортной инфраструктуры**
- ТИ: Зоны объектов транспортной инфраструктуры
 - ТИ1: Зоны объектов инженерной инфраструктуры
- Зоны специального назначения**
- СПЗ1: Зона кладбища
 - СПЗ2: Зона захоронения животных
- ГРАНИЦЫ ТЕРРИТОРИИ, ДЛЯ КОТОРЫХ ДЕЙСТВИЕ ГРАДОСТРОИТЕЛЬНОГО РЕГЛАМЕНТА НЕ УСТАНОВЛИВАЕТСЯ**
- Зоны сельскохозяйственного назначения (сельскохозяйственных угодий)
 - Земли лесного фонда
 - Воды водоемов
 - Леса, выполняющие защитные функции
 - Земли, торфяные газонасыщенные воднои
- ГРАНИЦЫ ТЕРРИТОРИИ, НА КОТОРЫЕ ДЕЙСТВИЕ ГРАДОСТРОИТЕЛЬНОГО РЕГЛАМЕНТА НЕ РАСПРОСТРАНЯЕТСЯ**
- Зоны, не вовлеченные в градостроительное планирование
- ОБЪЕКТЫ ИНЖЕНЕРНОЙ И ТРАНСПОРТНОЙ ИНФРАСТРУКТУРЫ**
- Автомобильные дороги регионального значения
 - Автомобильные дороги местного значения
 - Прочие дороги
 - Улицы, дорожная сеть
 - Магистральный газопровод
 - Муниципальный газопровод
 - Газопроводы низкого давления
 - ЛЭП, напряжение 35 кВ
 - ЛЭП, напряжение 10 кВ
 - ЛЭП, напряжение 0,4 кВ
 - Водоканал
 - Водоканал-отстойная линия связи
- ОБЪЕКТЫ КАПИТАЛЬНОГО СТРОИТЕЛЬСТВА**
- Учебно-образовательного назначения
 - Спортивного назначения
 - Производственного и коммунально-бытового назначения
 - Сельскохозяйственного назначения
- Объекты специального назначения**
- Кладбище
 - Гнильщик
 - Цирок
- ЗОНЫ С ОСОБЫМИ УСЛОВИЯМИ ИСПОЛЬЗОВАНИЯ ТЕРРИТОРИИ**
- Специально защитные зоны**
- СЗЗ1: Санитарно-защитная зона, расположенная СанПиН 2.2.192.1.1.2009-09 (в ред. от 25 апреля 2014 г.)
- Специальные зоны**
- СЗ2: Зона с особыми условиями использования территории
 - СЗ3: Зона с особыми условиями использования территории
 - СЗ4: Зона с особыми условиями использования территории
 - СЗ5: Зона с особыми условиями использования территории
 - СЗ6: Зона с особыми условиями использования территории
 - СЗ7: Зона с особыми условиями использования территории
 - СЗ8: Зона с особыми условиями использования территории
 - СЗ9: Зона с особыми условиями использования территории
 - СЗ10: Зона с особыми условиями использования территории
 - СЗ11: Зона с особыми условиями использования территории
 - СЗ12: Зона с особыми условиями использования территории
 - СЗ13: Зона с особыми условиями использования территории
 - СЗ14: Зона с особыми условиями использования территории
 - СЗ15: Зона с особыми условиями использования территории
 - СЗ16: Зона с особыми условиями использования территории
 - СЗ17: Зона с особыми условиями использования территории
 - СЗ18: Зона с особыми условиями использования территории
 - СЗ19: Зона с особыми условиями использования территории
 - СЗ20: Зона с особыми условиями использования территории
 - СЗ21: Зона с особыми условиями использования территории
 - СЗ22: Зона с особыми условиями использования территории
 - СЗ23: Зона с особыми условиями использования территории
 - СЗ24: Зона с особыми условиями использования территории
 - СЗ25: Зона с особыми условиями использования территории
 - СЗ26: Зона с особыми условиями использования территории
 - СЗ27: Зона с особыми условиями использования территории
 - СЗ28: Зона с особыми условиями использования территории
 - СЗ29: Зона с особыми условиями использования территории
 - СЗ30: Зона с особыми условиями использования территории
 - СЗ31: Зона с особыми условиями использования территории
 - СЗ32: Зона с особыми условиями использования территории
 - СЗ33: Зона с особыми условиями использования территории
 - СЗ34: Зона с особыми условиями использования территории
 - СЗ35: Зона с особыми условиями использования территории
 - СЗ36: Зона с особыми условиями использования территории
 - СЗ37: Зона с особыми условиями использования территории
 - СЗ38: Зона с особыми условиями использования территории
 - СЗ39: Зона с особыми условиями использования территории
 - СЗ40: Зона с особыми условиями использования территории
 - СЗ41: Зона с особыми условиями использования территории
 - СЗ42: Зона с особыми условиями использования территории
 - СЗ43: Зона с особыми условиями использования территории
 - СЗ44: Зона с особыми условиями использования территории
 - СЗ45: Зона с особыми условиями использования территории
 - СЗ46: Зона с особыми условиями использования территории
 - СЗ47: Зона с особыми условиями использования территории
 - СЗ48: Зона с особыми условиями использования территории
 - СЗ49: Зона с особыми условиями использования территории
 - СЗ50: Зона с особыми условиями использования территории
 - СЗ51: Зона с особыми условиями использования территории
 - СЗ52: Зона с особыми условиями использования территории
 - СЗ53: Зона с особыми условиями использования территории
 - СЗ54: Зона с особыми условиями использования территории
 - СЗ55: Зона с особыми условиями использования территории
 - СЗ56: Зона с особыми условиями использования территории
 - СЗ57: Зона с особыми условиями использования территории
 - СЗ58: Зона с особыми условиями использования территории
 - СЗ59: Зона с особыми условиями использования территории
 - СЗ60: Зона с особыми условиями использования территории
 - СЗ61: Зона с особыми условиями использования территории
 - СЗ62: Зона с особыми условиями использования территории
 - СЗ63: Зона с особыми условиями использования территории
 - СЗ64: Зона с особыми условиями использования территории
 - СЗ65: Зона с особыми условиями использования территории
 - СЗ66: Зона с особыми условиями использования территории
 - СЗ67: Зона с особыми условиями использования территории
 - СЗ68: Зона с особыми условиями использования территории
 - СЗ69: Зона с особыми условиями использования территории
 - СЗ70: Зона с особыми условиями использования территории
 - СЗ71: Зона с особыми условиями использования территории
 - СЗ72: Зона с особыми условиями использования территории
 - СЗ73: Зона с особыми условиями использования территории
 - СЗ74: Зона с особыми условиями использования территории
 - СЗ75: Зона с особыми условиями использования территории
 - СЗ76: Зона с особыми условиями использования территории
 - СЗ77: Зона с особыми условиями использования территории
 - СЗ78: Зона с особыми условиями использования территории
 - СЗ79: Зона с особыми условиями использования территории
 - СЗ80: Зона с особыми условиями использования территории
 - СЗ81: Зона с особыми условиями использования территории
 - СЗ82: Зона с особыми условиями использования территории
 - СЗ83: Зона с особыми условиями использования территории
 - СЗ84: Зона с особыми условиями использования территории
 - СЗ85: Зона с особыми условиями использования территории
 - СЗ86: Зона с особыми условиями использования территории
 - СЗ87: Зона с особыми условиями использования территории
 - СЗ88: Зона с особыми условиями использования территории
 - СЗ89: Зона с особыми условиями использования территории
 - СЗ90: Зона с особыми условиями использования территории
 - СЗ91: Зона с особыми условиями использования территории
 - СЗ92: Зона с особыми условиями использования территории
 - СЗ93: Зона с особыми условиями использования территории
 - СЗ94: Зона с особыми условиями использования территории
 - СЗ95: Зона с особыми условиями использования территории
 - СЗ96: Зона с особыми условиями использования территории
 - СЗ97: Зона с особыми условиями использования территории
 - СЗ98: Зона с особыми условиями использования территории
 - СЗ99: Зона с особыми условиями использования территории
 - СЗ100: Зона с особыми условиями использования территории

		№ 1000-П/21	
Область земельной и лесной политики сельского поселения Пичеурского муниципального района Республики Мордовия			
№ п/п	№ документа	Дата	Статус
1	1000-П/21	2021	Активен
2			
Информация об актуальности информации			
№ документа	Дата	Статус	Комментарий
1000-П/21	2021	Активен	
Информация об актуальности информации			
№ документа	Дата	Статус	Комментарий
1000-П/21	2021	Активен	